

172

8-23 + 39 = 62

Всероссийская олимпиада школьников 2018-2019 г. Школьный этап. Технология «Культура дома и декоративно-прикладное творчество» 6-7 класс, задания

Время выполнения 60 минут. Максимальное количество баллов - 25

Вариант 1.2

Инструкция: Теоретическое задание оценивается: за каждый правильный полный ответ - 1 балл. Если ответ дан частично или не дан — ноль баллов. Творческое задание оценивается в 5 баллов. Общее максимальное количество: 25 баллов. Теоретическое задание

Выберите один или несколько правильных вариантов ответа.

- 1. Один из маснопродуктов, богатый железом:
 - А) печень
 - Б) язык
 - В) сердце
 - Г) легкие
- 2. Холодный суп:
 - А) солянка
 - Б) окрошка
 - В) уха
 - Г) борщ
- 3. К натуральным текстильным волокнам животного происхождения относятся:
 - А) шёлк
 - Б) лён
 - В) вискоза
 - Г) хлопок
- 4. Основными чертами этого стиля одежды являются различные виды аппликации, элементы ручной работы, орнаменты:
 - А) классический стиль
 - Б) деловой стиль
 - В) романтический стиль
 - Г) фольклорный
- 5. К гигиеническим свойствам тканей относятся:
 - А) прочность
 - Б) воздухопроницаемость
 - В) драпировка
 - Г) эстетичность
- 6. Капрон и лавсан являются:
 - А) химическими волокнами
 - Б) растительными волокнами
 - В) натуральными волокнами
- 7. Художественное моделирование - это
 - А) построение чертежа выкройки изделия
 - Б) создание новых моделей одежды
 - В) процесс изменения чертежа выкройки в соответствии с моделью
 - Г) дизайн
- 8. Требования, предъявляемые к одежде при ее проектировании:
 - А) эксплуатационные
 - Б) эстетические
 - В) гигиенические
 - Г) все выше перечисленные
- 9. Косыми стежками выполняются строчки:
 - А) копировальные
 - Б) сметочные
 - В) подшивочные
 - Г) намёточные
- 10. Для выполнения стежков временного назначения следует использовать иголки:
 - А) белые
 - Б) чёрные
 - В) под цвет ткани
 - Г) контрастные к цвету ткани
- 11. При выкраивании полукройной обтачки её долевую нить располагают:
 - А) вдоль обтачки
 - Б) под углом 45°
 - В) перпендикулярно направлению долевой нити основной детали
 - Г) по направлению долевой нити основной детали

12. При обработке нижнего среза изделия применяют швы
 А) стачной
 Б) обтачной
 В) вподгибку с закрытым срезом
 Г) двойной

13. Изделия, из каких тканей можно кипятить:
 А) льняных
 Б) вискозных
 В) полиамидных
 Г) шерстяных

14. Для покрытия полов в кухне предпочтительнее использовать:
 А) линолеум
 Б) керамическую напольную плитку
 В) ковер
 Г) наливные полы

15. Найдите соответствие определения с термином:

Определение	Термин
1. Место соединения деталей	А) строчка
2. Ряд повторяющихся стежков	Б) ширина шва
3. Перешитие ниток между двумя проколами иглы	В) шов
4. Расстояние между двумя последовательными проколами иглы	Г) стежок
5. Расстояние от среза детали до строчки	Д) длина стежка

Определение	Термин
1. Место соединения деталей	А) строчка
2. Ряд повторяющихся стежков	Б) ширина шва
3. Перешитие ниток между двумя проколами иглы	В) шов
4. Расстояние между двумя последовательными проколами иглы	Г) стежок
5. Расстояние от среза детали до строчки	Д) длина стежка

Ответы занесите в таблицу

1	2	3	4	5
2	6	а	9	8



16. Символ обозначает:
 А) изделие сушить в подвешенном состоянии, выжимать нельзя
 Б) изделие сушить в подвешенном состоянии в тени
 В) изделие следует сушить, расправив на ровной поверхности
 Г) все вышеперечисленное

17. Установите соответствие символов и их расшифровок:

Символ	Расшифровка символа
А) [символ]	А) стирка вручную
Б) [символ]	Б) можно отбеливать
В) [символ]	В) утюжка запрещена
Г) [символ]	Г) отбеливать нельзя

Символ	Расшифровка символа
А) [символ]	А) стирка вручную
Б) [символ]	Б) можно отбеливать
В) [символ]	В) утюжка запрещена
Г) [символ]	Г) отбеливать нельзя

Ответы занесите в таблицу

1	2	3	4
8	а	6	2

18. Определите по рисунку вид вышивки



Ответ: круговая - ромбическая

Творческое задание (5 баллов)

Вариант 1

«Моделирование ночной сорочки»

Внимательно рассмотрите эскиз и выполните описание модели ночной сорочки.

1. Укажите конструкцию
2. Перечислите фасонные линии
3. Опишите отделку
4. Рекомендуйте ткань (ответ обоснуйте).

19. Продолжите фразу

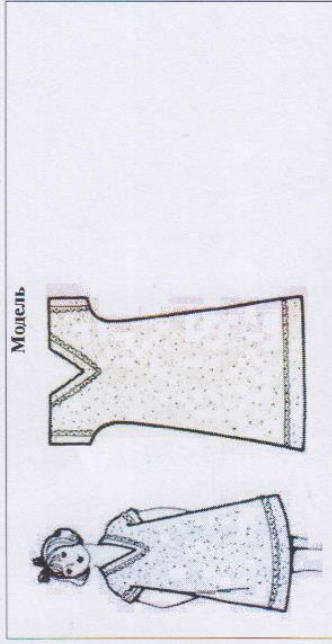
Обратный ход швейной машины применяют для

зачерчивания шва, строчки

20. Дайте определение термину

Прибавка - это:

прибавление к изделию дополнительных см. (на свободу подгонки изделия).



Модель

Описание модели

1. Конструкция: прашева, но расширенная в талии
2. Ф. линии: сутяжная вытуд, кармановые и карман
3. Отделка: вышивка, шнурки, праша
4. Ткань: хлопок, шёлк и т.д. и т.д. и т.д. и т.д.

Творческое задание (5 баллов)

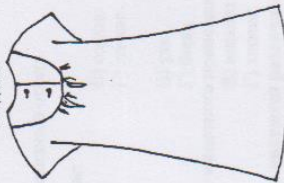
Вариант 2

«Моделирование ночной сорочки»

Внимательно рассмотрите эскиз и выполните описание модели ночной сорочки.

1. Укажите конструкцию
2. Перечислите фасонные линии
3. Опишите отделку
4. Рекомендуйте ткань (ответ обоснуйте).

Модель



Описание модели

1. Конструкция: прямая, усредненная фигура на ширине с загибом.
2. На воротнике и на плече украшение.
3. Отделка: ровная, простая.
4. Э/Д: приятная к телу и удобная.