

ТЕОРЕТИЧЕСКИЕ ЗАДАНИЯ

ПРЕДМЕТНАЯ СЕКЦИЯ «ОБЕСПЕЧЕНИЕ ЛИЧНОЙ БЕЗОПАСНОСТИ В ПОВСЕДНЕВНОЙ ЖИЗНИ»

ЗАДАНИЕ 1 (максимальный бал -30)

Дайте определение

**Здоровый образ жизни (ЗОЖ)**

Здоровый образ жизни - образ жизни человека, помогающий сохранять здоровье, улучшить самочувствие и избежать от лишнего стресса, путем контроля над своим поведением, питанием и привычками.

Дайте определение

**Физическое здоровье**

Физическое здоровье - это естественное состояние организма, обеспечивающее функционирование всех его органов и систем.

Дайте определение

**Нравственное здоровье**

Нравственное здоровье - это система мотивационных установок, установок, норм поведения индивида в обществе.

Соотнесите факторы, влияющие на здоровье с факторами риска

Факторы, влияющие на здоровье	Факторы риска
А. Биологические факторы (наследственность)	1. Загрязнение атмосферы, гидросферы и литосферы, резкая смена природно-климатических условий, климатические изменения, электромагнитные и другие излучения
Б. Окружающая среда (природная, техногенная, социальная)	2. Неэффективность профилактических мероприятий, низкое качество медицинской помощи, несвоевременность ее оказания
В. Служба здоровья	3. Курение, употребление алкоголя, несбалансированное питание, вредные условия труда и проживания, стресс, гиподинамия, плохие материально-бытовые условия, злоупотребление лекарствами, употребление наркотиков, одиночество, непрочность семей, низкий образовательный и культурный уровень, высокий уровень урбанизации
Г. Индивидуальный образ жизни	4. Предрасположенность к наследственным заболеваниям

А	Б	В	Г
4	1	2	3

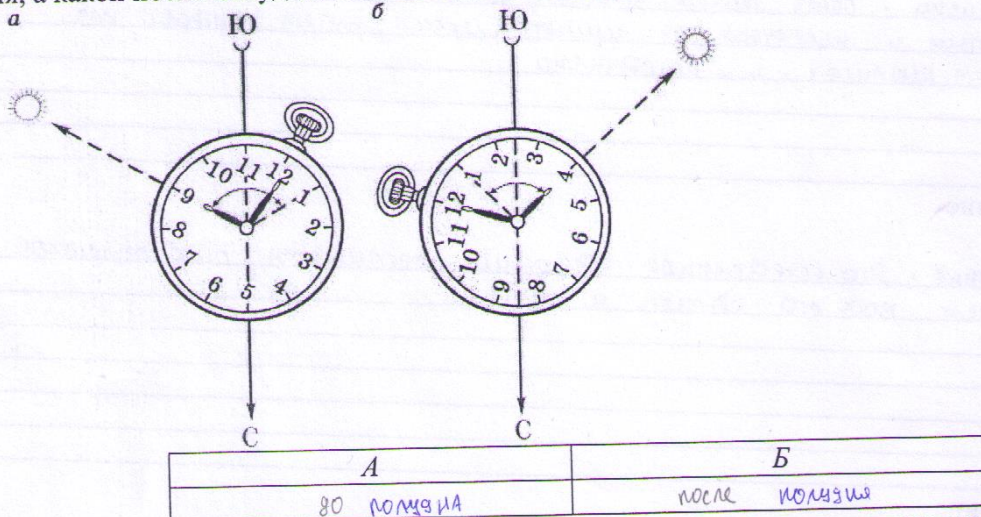
Перечислите 8 принципов здорового образа жизни

Правильное питание, спорт, полезные привычки, закаливании, систематичность, здоровый сон,

Оценочные баллы: максимальный - 30 баллов; фактический - 21 баллов  
Подписи членов жюри Кис 24

**ЗАДАНИЕ 2. (максимальный балл - 25)**

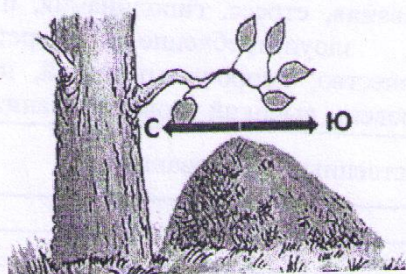
Определите, какой рисунок указывает, как определять стороны света по солнцу и часам до полудня, а какой после полудня. Опишите данный метод.



Для определения сторон света помогут солнечная погода и наручные часы со стрелочным циферблатом.

Опишите под каждым рисунком правила ориентирования.

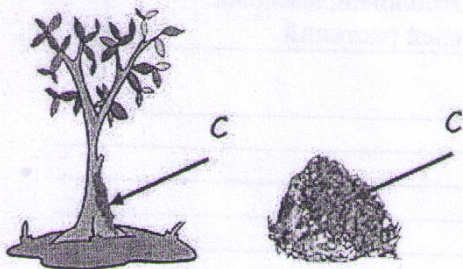
1. С севера выравниваем крестом, а сюда пологий



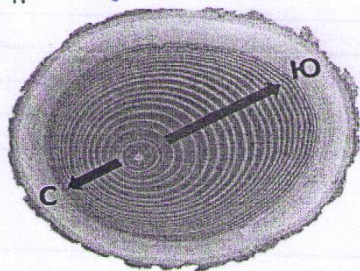
2. С юга высота деревьев обильнее чем с севера



3. Мох на деревьях и камнях обильнее растет с севера



4. Кольца на стволах деревьев с юга шире, чем с севера



Оценочные баллы: максимальный – 25 баллов; фактический - 22 баллов  
 Подписи членов жюри Клиф ГСС

**ЗАДАНИЕ 3. (максимальный балл - 25)**

Заполните пропуски в таблице

Наименование видов ЧС природного характера	Примеры ЧС природного характера
Стихийные бедствия.	Оползни, сели, обвалы, осыпи, лавины, склоновые смывы, пыльные бури, курумы, абразия и эрозия почвы.
Геофизического характера	Землетрясения, Извержения вулканов
Метеорологического и агрометеорологического характера	Ураганы, грозы
	Высокие уровни воды (наводнения) половодья, заторы, зажоры, дождевые паводки, ветровые нагоны, ранние ледоставы

	Высокие уровни грунтовых вод, низкие уровни грунтовых вод.
Природные пожары	Горение лесов, пожары, уничтожение скотом большое количество сухой травы.
	Единичные случаи экзотических и особо опасных инфекционных заболеваний, эпидемии, пандемии, инфекционные заболевания невыясненной этиологии
	Единичные случаи экзотических и особо опасных инфекционных заболеваний, энзоотии, эпизоотии, панзоотии, инфекционные заболевания невыясненной этиологии
	Прогрессирующие эпифитотии, панфитотии, болезни, невыясненной этиологии, массовое распространение вредителей растений

Дайте определение Эпидемия

Поражение вирусом большей части одной страны

Дайте определение Эпизоотия

Дайте определение Эпифитотия

Назовите основные мероприятия в эпидемическом и эпизоотическом очагах.

Blank lined area for listing measures in epidemic and zoonotic foci.

Оценочные баллы: максимальный – 25 баллов; фактический – 2 баллов  
 Подписи членов жюри Клиф деу

ТЕСТОВЫЕ ЗАДАНИЯ (20 баллов)

№	Вопрос	Ответы	
1	Как называется состояние полного физического, социального и духовного благополучия человека: а) жизнь б) безопасность в) здоровье	1	В 1
2	Что такое социальное развитие человека: а) подготовка к самостоятельной жизни б) учеба в школе в) подготовка к выходу на работу	1	А 1
3	Название катастрофических природных явлений и процессов, приводящих к нарушению повседневного уклада жизни значительных групп людей, уничтожению материальных ценностей, человеческим жертвам: а) экстремальная ситуация б) стихийное бедствие в) катастрофа	1	... 0
4	Выберите то, что не относится к фазе развития ЧС: а) зарождения б) инициирования в) кульминации г) затухания д) ликвидации	1	... 0
5	Положение пострадавшего при проведении сердечно-легочной реанимации: а) в том положении, в котором был обнаружен пострадавший (колени реанимирующего выше уровня спины пострадавшего) б) на спине, на кровати (колени реанимирующего ниже уровня спины пострадавшего) в) на спине, на ровной жесткой поверхности (колени реанимирующего на уровне спины пострадавшего)	1	В 1
6	При проведении ИВЛ (искусственной вентиляции легких) методом «рот в рот» необходимо: а) Свободной рукой плотно зажимать нос пострадавшего б) Зажимать нос пострадавшего только в случае, если носовые ходы свободны в) Нос пострадавшему не зажимать	1	А 1
7	Каково содержание информации, сообщаемой при вызове скорой медицинской помощи: а) Сообщить, что случилось, кто пострадал/заболел (пол, возраст), адрес с указанием подъездных путей, дома, подъезда, этажа, кода на входной двери, кто вызывает, телефон вызывающего б) Сообщить, кто вызывает, телефон вызывающего, что случилось, кто пострадал/заболел (пол, возраст), адрес с указанием подъездного пути, дома, подъезда, этажа, кода на входной двери в) Сообщить, что случилось, кто вызывает, телефон вызывающего, кто пострадал/заболел (пол, возраст), адрес с указанием подъездного пути, дома, подъезда, этажа, кода на входной двери	1	А 1
8	Как уберечься от падающего камня на скальном участке: а) свернуться в клубок б) отпрыгнуть в сторону	1	В 1

	<p>в) закрыть голову руками  г) спрятаться за камень  д) прижаться к скале</p>		
9	<p>Что нужно сделать после ожога медузой:  а) отмачивать пострадавшую часть тела в горячей воде около часа  б) обработать это место антигистаминным препаратом  в) обработать раствором уксуса или спиртом  г) снять перчатки гидрокостюма  д) обратиться к врачу</p>	1	<p><del>В</del>  0</p>
10	<p>Какие чрезвычайные ситуации приводят к наиболее тяжким последствиям:  а) Муниципальные  б) Межмуниципальные  в) Региональные  г) Межрегиональные  д) Федеральные  е) локальные</p>	1	<p>...  0</p>
11	<p>По масштабам катастрофы подразделяют на  а) региональные  б) национальные  в) Государственные  г) глобальные</p>	2	<p>А.Г  1</p>
12	<p>Что не является определяющими факторами деятельности комиссии по ЧС объекта в случае возникновения чрезвычайной ситуации:  а) тип аварии  б) удаленности источника аварии от объекта  в) метеоусловия в момент возникновения ЧС  г) проверка системы и средств оповещения  д) создание диспетчерской службы</p>	2	<p>Г.В  2</p>
13	<p>Телефонное мошенничество является одним из основных видов преступлений в телекоммуникационной сфере. Выберите из представленных вариантов виды телефонного мошенничества:  а) оплата счета с мобильного телефона  б) «перезвони мне»  в) перевод средств на номер мобильного телефона  г) SMS-просьба</p>	2	<p>Б.Г  2</p>
14	<p>Признаками 2-й степени термического ожога является:  а) некроз мышечной ткани  б) частичное обугливание кожи  в) образование пузырей  г) обширные пузыри  д) чувство жжения</p>	2	<p>В.В  2</p>
15	<p>Санитарная обработка населения может быть следующих видов:  а) индивидуальная  б) местная  в) частная  г) частичная  д) неполная  е) полная</p>	2	<p>А..  0</p>

0-210-13

**ТЕХНОЛОГИЧЕСКАЯ КАРТА ПРАКТИЧЕСКОГО (ПОЛЕВОГО) ТУРА**  
**Средняя возрастная группа (7-8 классы)**  
**Максимальное количество баллов за практический тур 100 баллов**

**«ОКАЗАНИЕ ПЕРВОЙ ПОМОЩИ ПОСТРАДАВШЕМУ»**  
 (максимальная оценка - 30 баллов; максимальное время – 4 минуты)

**ЗАДАНИЯ СЕКЦИИ**

Из максимальной оценки вычитается сумма штрафных баллов, набранных участником.

**ЗАДАНИЕ 1. Максимальная оценка за правильные действия – 20 баллов. Контрольное время – 2 мин.**

Пострадавший неподвижно лежит на спине в состоянии комы.

Условия: выполняется на тренажере «Гоша» без права привлечь помощника.

При отсутствии тренажера «Гоша» допускается применять другой манекен или тренажер.

№	Перечень общих ошибок и погрешностей	Штраф
1.	Задание не выполнено	20
2.		
3.		
Сумма штрафных баллов		20
Оценка задания с учетом штрафных баллов		0

**ЗАДАНИЕ 2. Максимальная оценка за правильные действия – 10 баллов. Контрольное время – 2 мин.**

Пострадавший с артериальным кровотечением из бедренной артерии кричит от боли. Окажите первую медицинскую помощь.

№	Перечень общих ошибок и погрешностей	Штраф
1.		
2.		
3.		
4.		
Сумма штрафных баллов		0
Оценка задания с учетом штрафных баллов		10

Подписи членов жюри Кисф ЖК

**ЗАДАНИЯ СЕКЦИИ «ПОЛОСА ВЫЖИВАНИЯ»**

**ЗАДАНИЕ 3. Максимальная оценка за правильные действия – 30 баллов. Контрольное время – 1 мин.**

**Условия:** Перед участником находится компас магнитный спортивный с ценой деления 2°. Участник по команде члена жюри в течение одной минуты при помощи компаса определяет магнитный азимут на три предмета.

**Алгоритм выполнения задания:**

1. Судья включает секундомер по готовности участника, и участник приступает к выполнению задания.
2. По истечении одной минуты судья останавливает секундомер (участник прекращает выполнение задания).

**За каждый правильный определенный азимут по 10 баллов. Максимум баллов 30.**

№	Перечень ошибок	Штраф
1	Азимут на 1 предмет неверно	10
Сумма штрафных баллов		10
Оценка задания с учетом штрафных баллов		20

Подписи членов жюри Кисф ЖК ЖК

## ЗАДАНИЯ СЕКЦИИ «ДЕЙСТВИЯ В ЧРЕЗВЫЧАЙНЫХ СИТУАЦИЯХ»

**ЗАДАНИЕ 4.** Максимальная оценка за правильные действия – 40 баллов. Контрольное время – 5 мин.

Действия при обнаружении и по тушению пожара с применением первичных средств пожаротушения.

Условия: В помещении произошло возгорание электроприбора. Необходимо его ликвидировать.

№	Перечень ошибок и погрешностей	Штраф
1.		
2.	Не надето индивидуальное средство защиты	50
3.	Неправильно выбрано средство пожарот.	200
4.		
Сумма штрафных баллов		25
Оценка задания с учетом штрафных баллов		15

Подписи членов жюри

